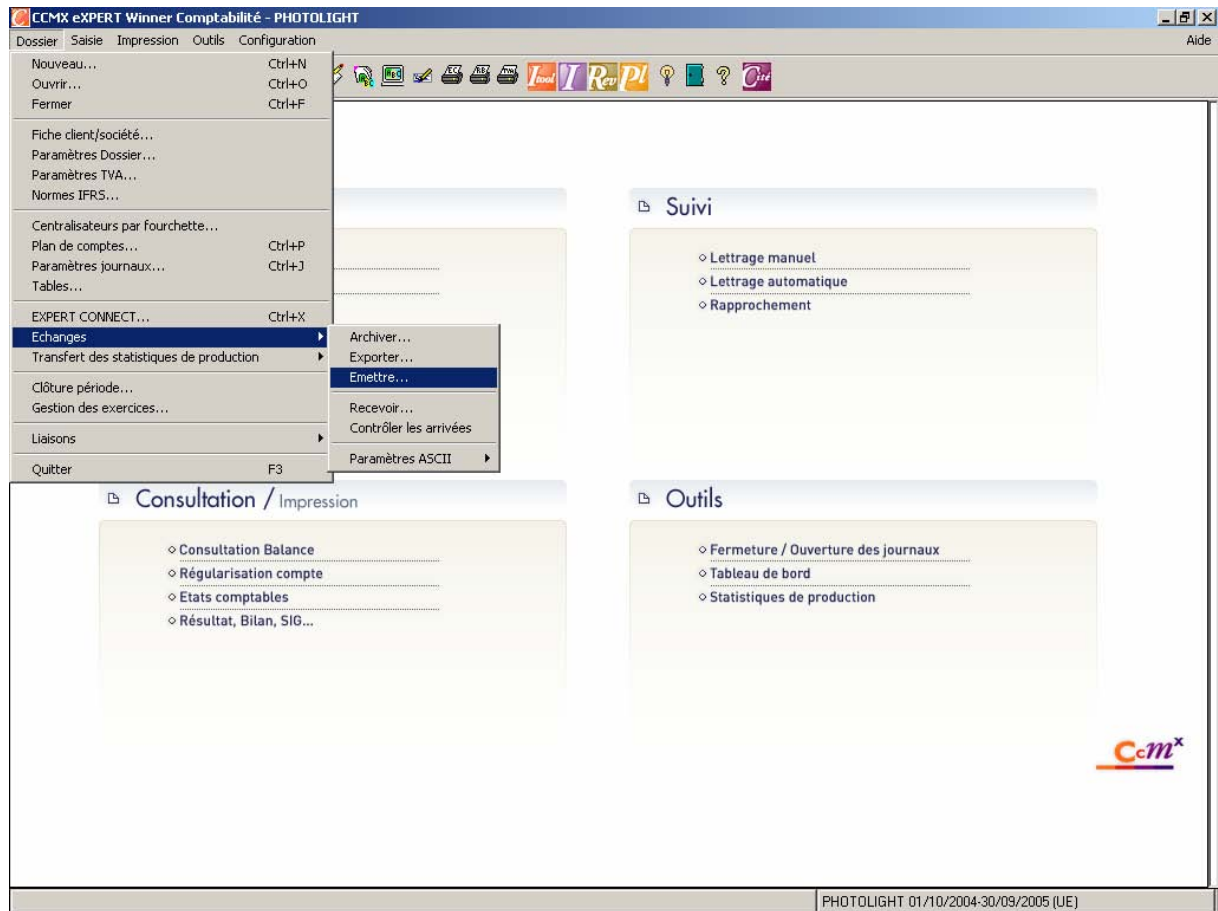


# EXPORT DEPUIS CCMX COMPTABILITE

## Menu Dossier Echanges Emettre



### Emettre

Les écritures

Journaux de régularisation

Tous les journaux

Sélection de journaux :  ?

Comptables : de 10/2004 à 09/2005

avec les A. nouveaux

Extra-comptables : de  à

OD analytiques : de  à

Analytiques ex. précédents : de  à

Paramètres d'envoi des journaux

Ventilations :  ▼

Contreparties de trésorerie :  ▼

Avec fermeture des journaux émis

Les balances

Tous les comptes

Comptes généraux

N :

N-1 :

N-2 :

N-3 :

N-4 :

Le plan

Tous les comptes

Comptes généraux seuls

Avec étages de totalisations

Options d'émission

Chemin de destination :  ? Exécuter :  ▼

Produit de destination :  ▼

Avec compression des données

OK
Annuler
Commentaires...
Identification...
Enregistrer...
Aide

### Rapport d'émission

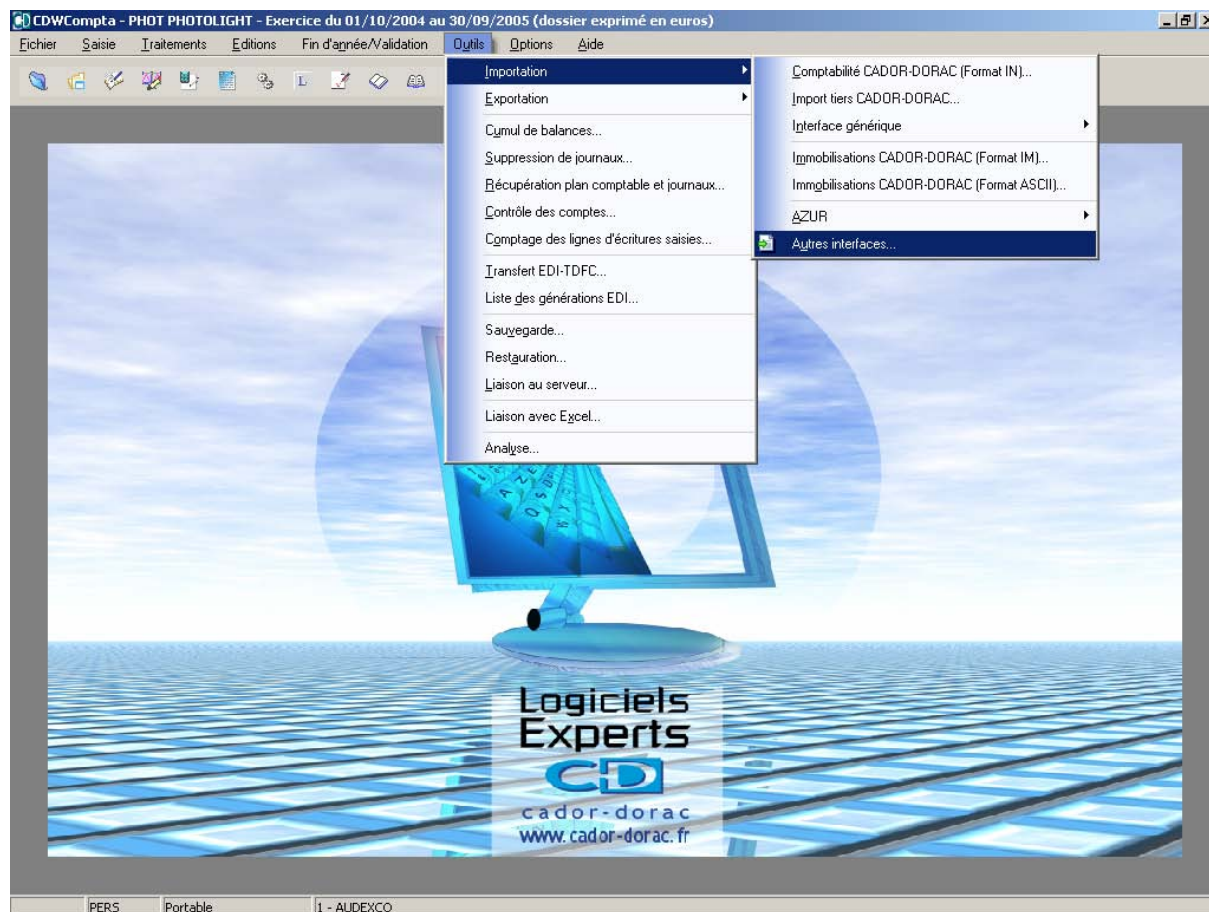
Imprimante : \\serveur\Expertise sur Ne01:

TOTAUX	Débit :	0,00	Crédit :	0,00
TOTAUX	Journal EC	12/2004	12 écritures Comptables	
TOTAUX	Débit :	0,00	Crédit :	0,00
TOTAUX	Journal EC	01/2005	4 écritures Comptables	
TOTAUX	Débit :	0,00	Crédit :	0,00
TOTAUX	Journal EC	02/2005	6 écritures Comptables	
TOTAUX	Débit :	0,00	Crédit :	0,00
TOTAUX	Journal EC	03/2005	4 écritures Comptables	
TOTAUX	Débit :	0,00	Crédit :	0,00
TOTAUX	Journal EC	04/2005	6 écritures Comptables	
TOTAUX	Débit :	0,00	Crédit :	0,00
TOTAUX	Journal EC	05/2005	10 écritures Comptables	
TOTAUX	Débit :	0,00	Crédit :	0,00
TOTAUX	Journal EC	07/2005	4 écritures Comptables	
TOTAUX	Débit :	0,00	Crédit :	0,00
TOTAUX	Journal EC	08/2005	4 écritures Comptables	
TOTAUX	Débit :	0,00	Crédit :	0,00
TOTAUX	Journal EC	09/2005	18 écritures Comptables	
TOTAUX	Débit :	0,00	Crédit :	0,00
TOTAUX	Journal OD	10/2004	58 écritures Comptables	
TOTAUX	Débit :	75501,96	Crédit :	75501,96

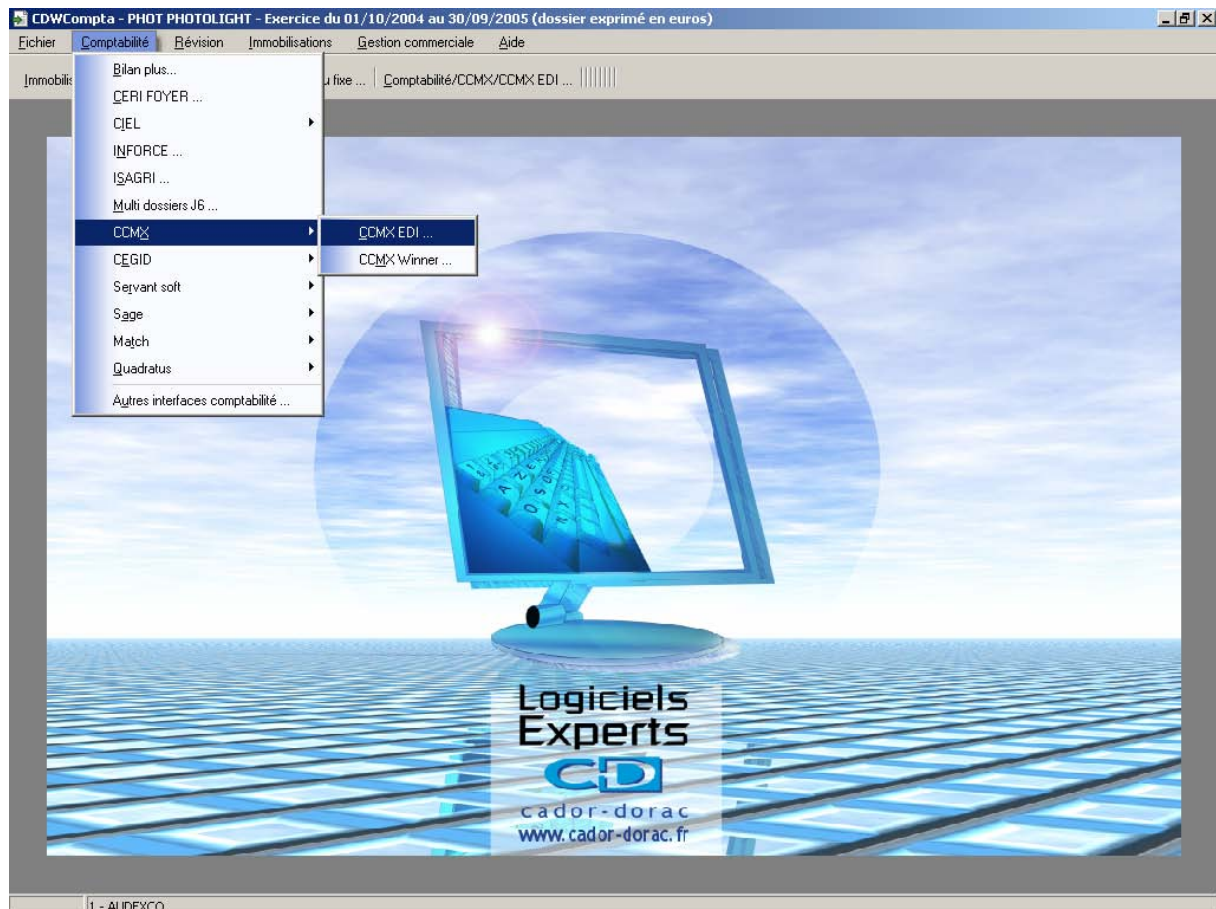
Fermer
Enregistrer sous...
Imprimer
Aide

## IMPORT CCMX DANS CADOR-DORAC

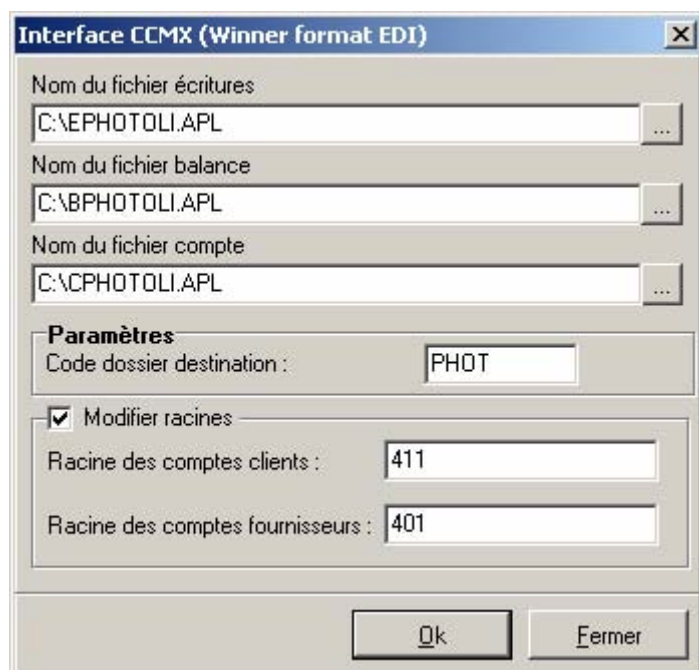
Ouvrir un dossier puis menu Outils – Importation – Autres Interfaces



Comptabilité CCMX CCMX EDI



Puis sélectionner les fichiers et renseigner le code dossier puis ne pas oublier de cocher les racines de comptes pour identifier les 411 et 401



ATTENTION LORS DE LA RECUPERATION LES BALANCES ANTERIEURES SONT PARAMETREES EN FRANCS, il faut donc aller dans la fiche dossier pour remettre les exercices en Euros

Paramètres comptables du dossier

Divers Exercices antérieurs Révision Immobilisations

Annuler

**Exercices antérieurs**

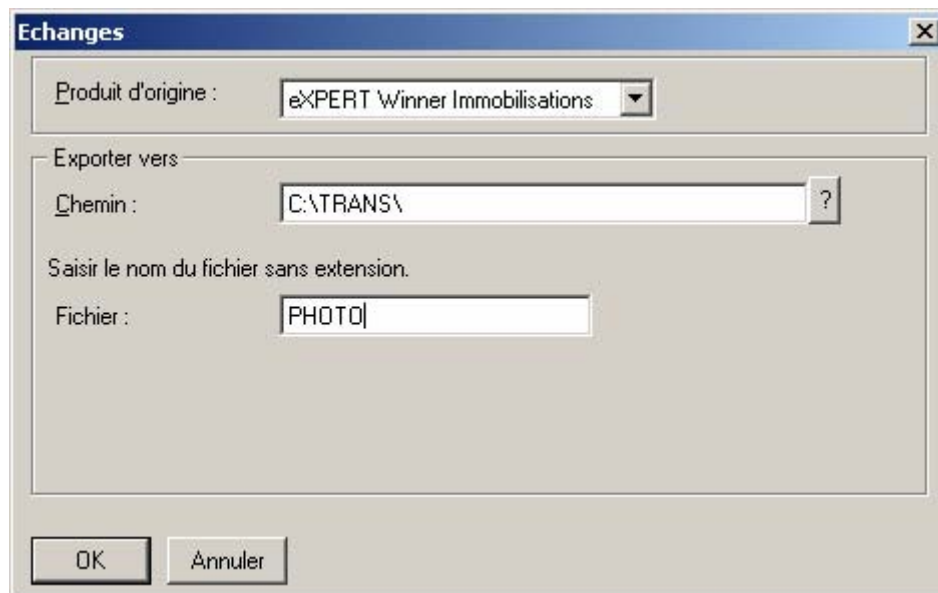
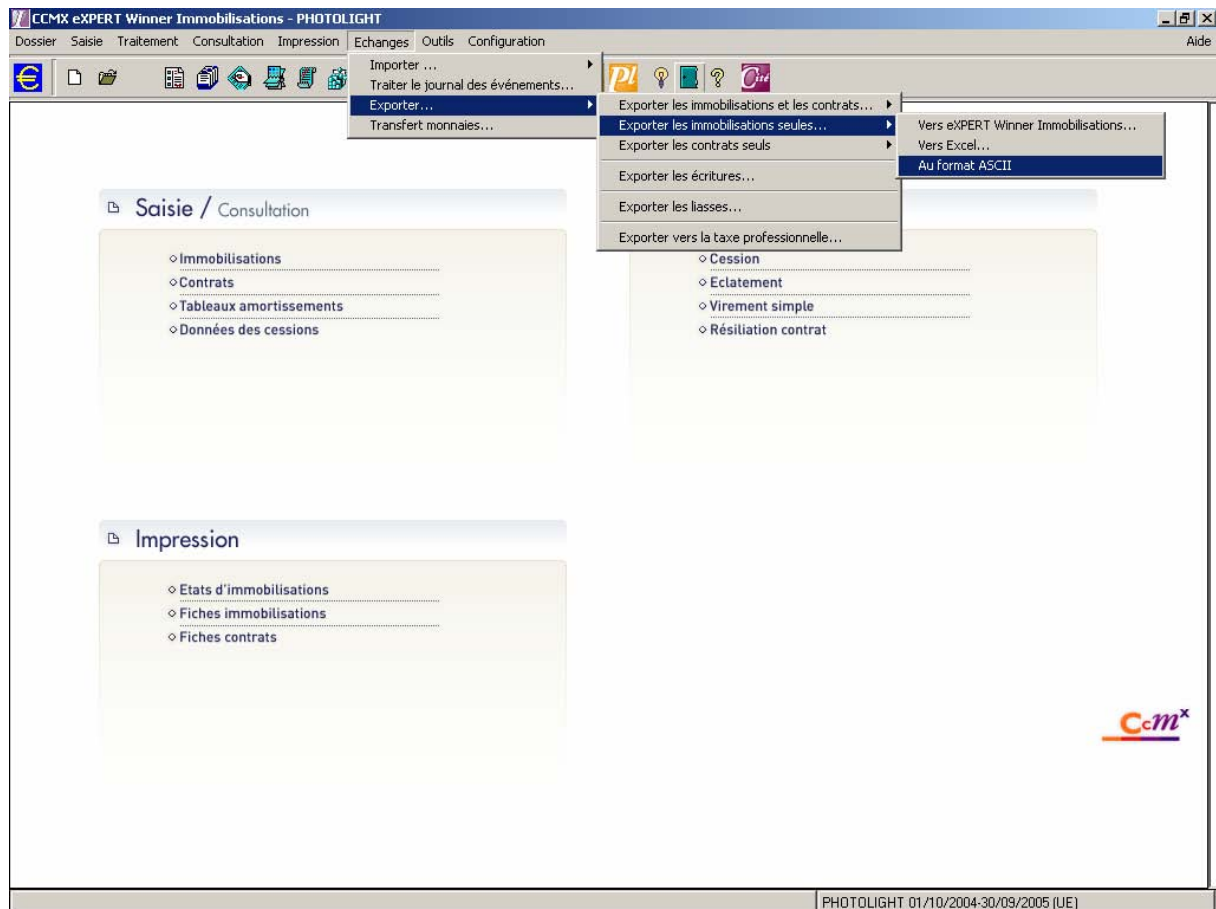
	Début d'exercice	Fin d'exercice	Francs/Euros
<input checked="" type="checkbox"/> N-1	01/10/2003	30/09/2004	F
<input checked="" type="checkbox"/> N-2	01/10/2002	30/09/2003	€
<input type="checkbox"/> N-3			

€

Fermer

**EXPORT DEPUIS CCMX IMMOBILISATIONS**

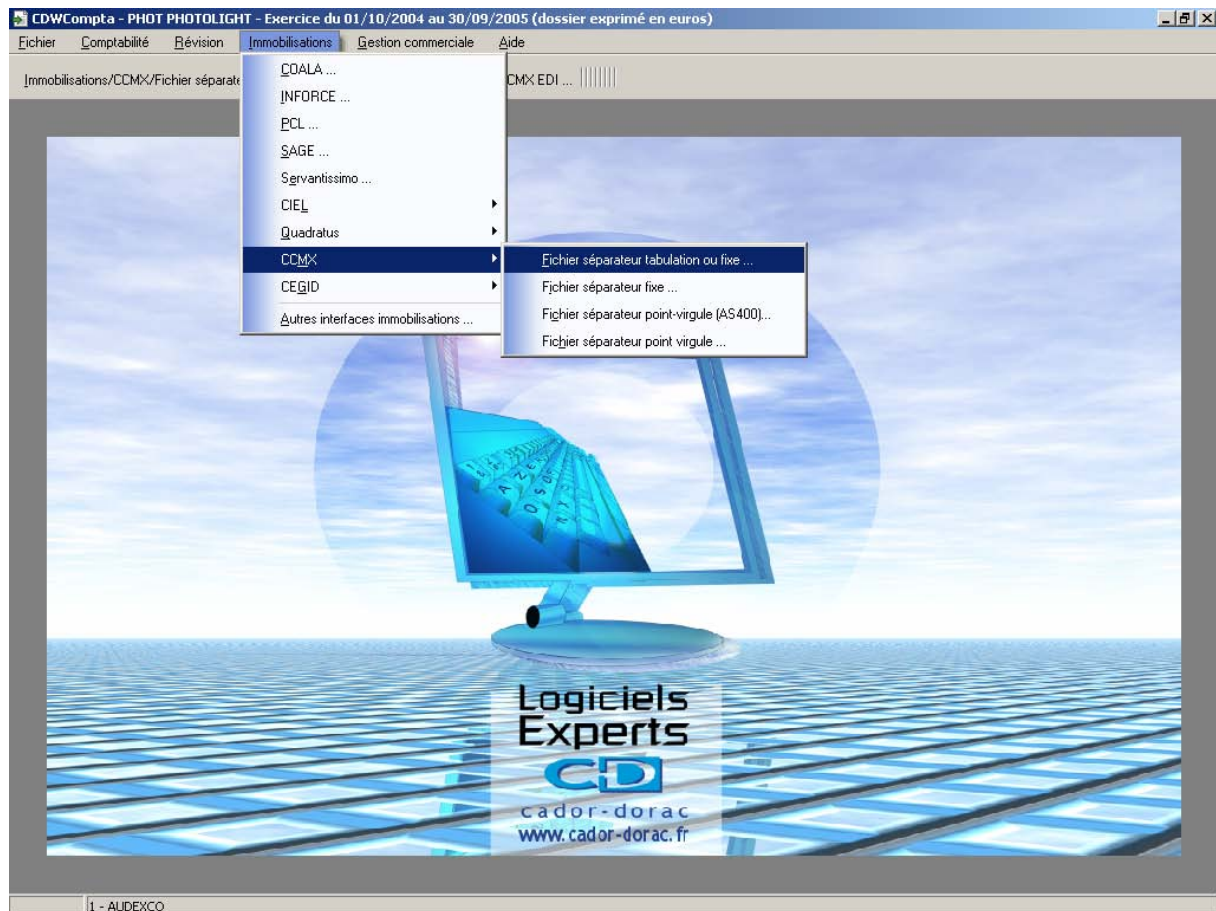




### **IMPORT CCMX DANS CADOR-DORAC**

Ouvrir un dossier puis menu Outils – Importation – Autres Interfaces

Menu – Immobilisations – CCMX - Fichier séparateur ou fixe



ensuite sélectionner le fichier en cochant fixe

