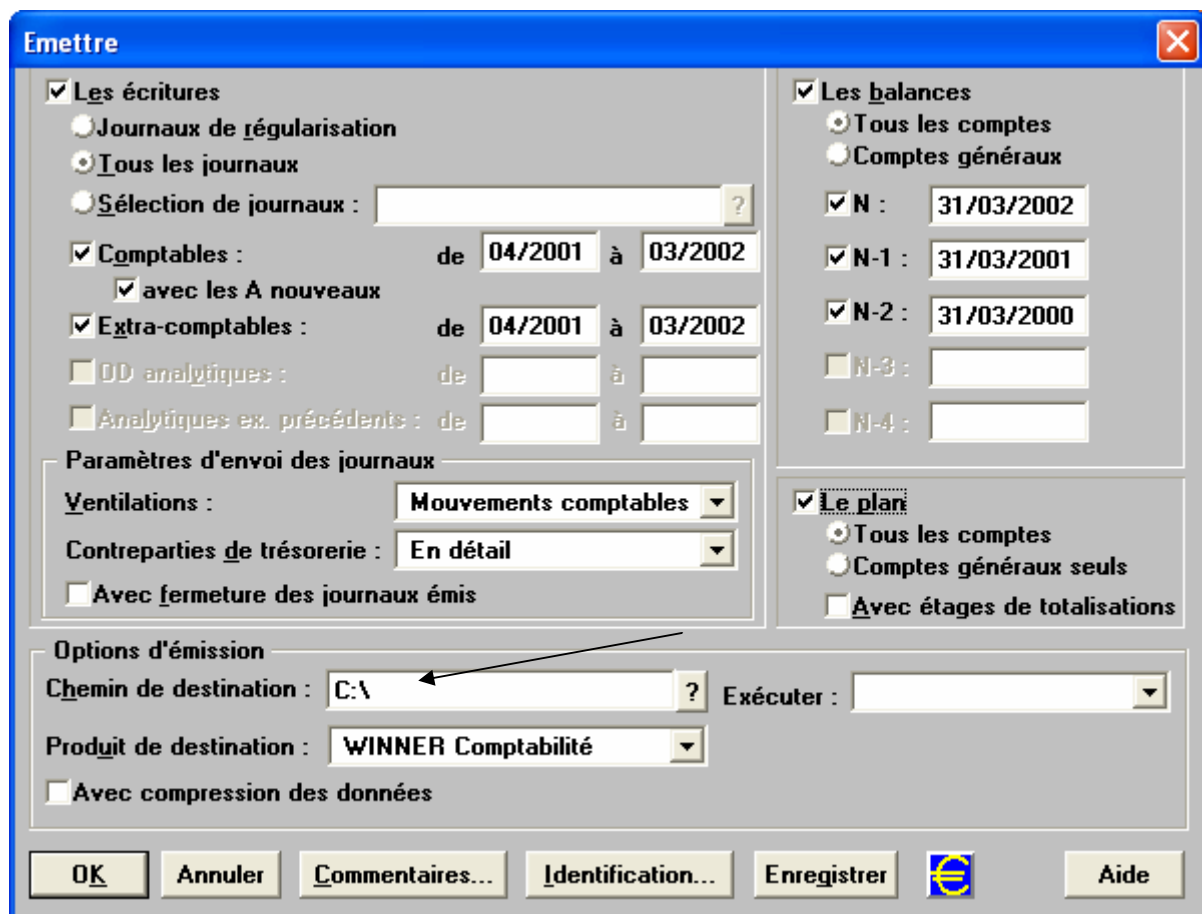
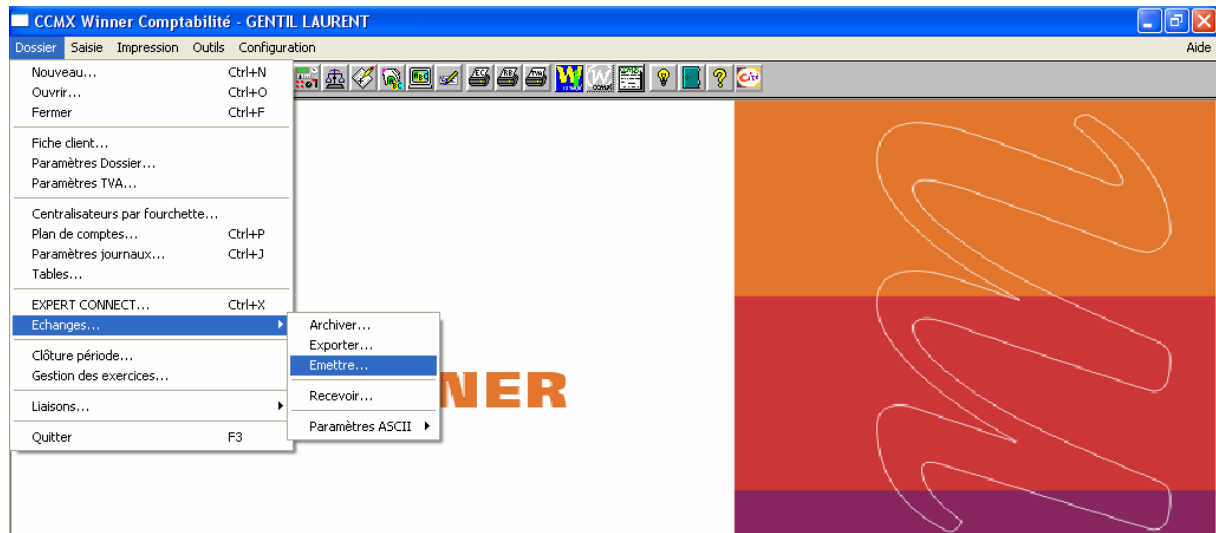
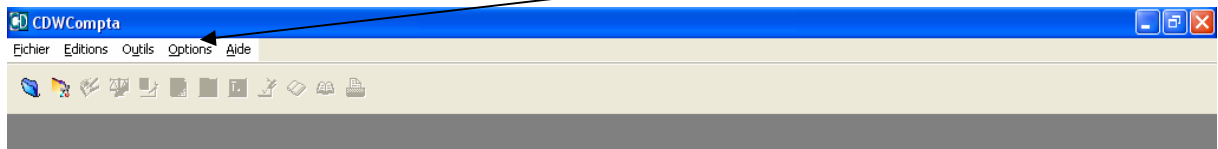


EXPORTATION DEPUIS CCMX COMPTABILITE

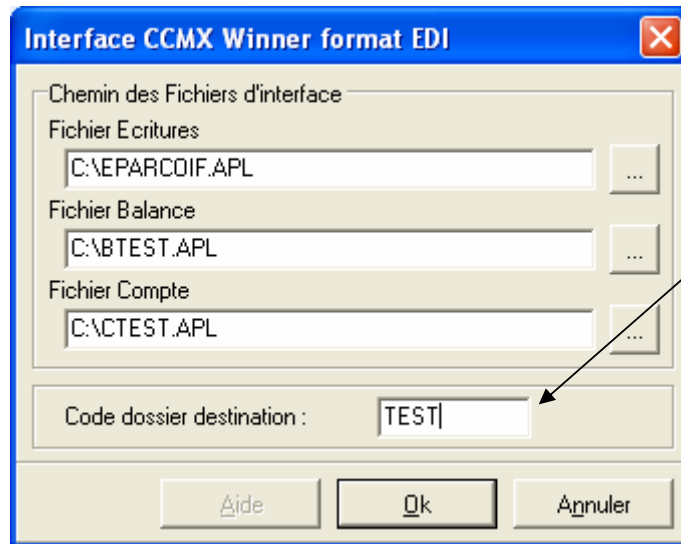


IMPORTATION DEPUIS CADOR-DORAC COMPTABILITE

ê Il ne faut pas de dossier ouvert sur la comptabilité (Barre de Menu Allégé)



1) Outils – Importation – CCMX EDI



Sélectionner les fichiers
c:\Cador2
Puis choisir le nouveau code
dossier

i Si le dossier est important, il arrive que l'affichage ne se réactive pas par-dessus mais que le rapport soit en dessous, toutefois le transfert est terminé il suffit de cliquer sur le rapport d'intervention.

2) Fichier – Ouvrir un dossier

Votre dossier se trouve dans la liste des dossiers

3) Pensez à paramétrer votre dossier avec notamment l'exercice antérieur en Euros